

Aider chacun à devenir acteur de sa vie

PROTÉGER L'ENFANT,
ACCOMPAGNER LA FAMILLE




Sauvegarde 37
ENFANCE & FAMILLE



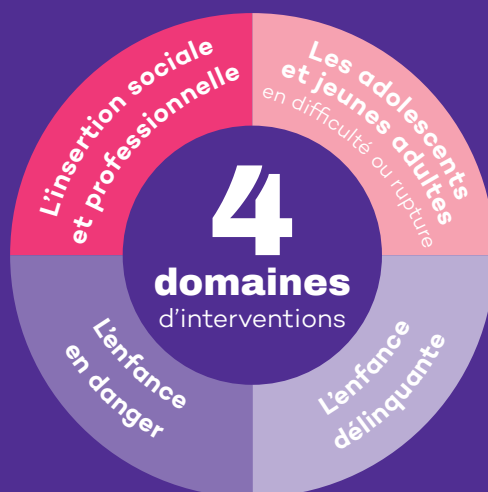


L'ASSOCIATION

Missions Principes Engagement

Fondée en 1946, la Sauvegarde 37 est une association à but non lucratif, régie par la Loi du 1^{er} juillet 1901.

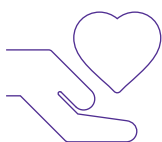
Au quotidien, nos équipes, professionnels et bénévoles, protègent et accompagnent les enfants, les adolescents et les jeunes adultes en danger physique, moral ou psychologique ou en risque de l'être, en considérant toujours les liens parentaux et familiaux comme primordiaux.



Nos missions



Protection



Prévention



Éducation

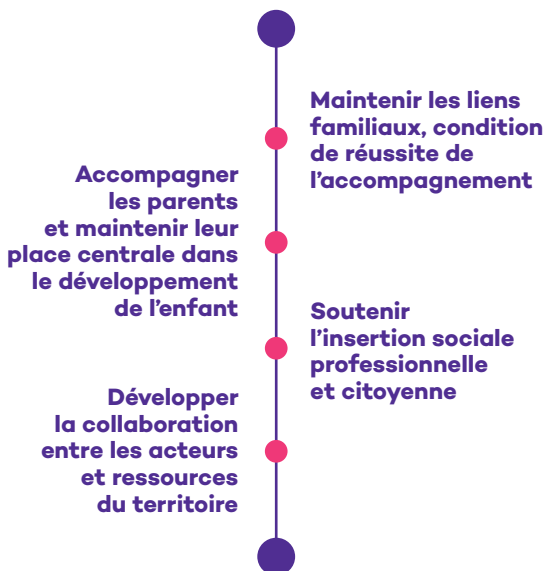


Insertion



Soutien

Nos principes d'actions



**Protéger les enfants,
accompagner les
familles pour aider
chacun à devenir
acteur de sa vie**

La Sauvegarde 37 place en priorité l'intérêt supérieur de l'enfant et de l'adolescent. Cette ambition se réalise par la co-construction d'un projet parents-enfants-professionnels qui permet à chacun de reprendre une place plus en adéquation avec les besoins fondamentaux de l'enfant : besoin de bien grandir physiquement, affectivement tout en ayant suffisamment de stimulation pour développer la confiance en soi, pour qu'il s'affirme et prenne une place dans la société.



LES ACTIVITÉS

Des structures et des services

Pour donner vie à nos principes fondamentaux, nous développons des actions qui nous permettent d'accompagner au mieux les enfants et adolescents qui nous sont confiés et leur famille.

Nos établissements et services de protection de l'enfance accueillent, accompagnent des mineurs en danger, en risque de danger, ou ayant commis des actes de délinquance.

Au-delà de l'accompagnement et de l'hébergement, nos équipes de professionnels proposent aux enfants et à leurs familles, un appui social, psychologique et éducatif individualisé. Ensemble, ils construisent un projet de vie stable, respectueux du bien-être de l'enfant, des liens qui l'unissent à sa famille.



PÔLE MILIEU OUVERT

SIEMO	Service d'Interventions Éducatives en Milieu Ouvert
SIE	Service d'Investigation Éducative
SAPED	Service d'Accompagnement de Placements Éducatifs À Domicile
SRP	Service de Réparation Pénale
PARTENARIAT	Dispositif Relais

PÔLE HÉBERGEMENT

SPF	Service de Placement Familial
MAJE	Maison d'Accueil de Jeunes Enfants
MECS-UV	Maison d'Enfants à Caractère Social-Unités de Vie
MECS-SAPPPA	Maison d'Enfants à Caractère Social-Service d'Accompagnement de Protection de Proximité en Pré-Autonomie
SAPMN	Service d'Accueil Personnalisé en Milieu Naturel
DAEMNA	Dispositif d'Accompagnement Éducatif des Mineurs Non Accompagnés
DISSIP	Dispositif de Soutien à la Scolarité et à l'Insertion Professionnelle

À partir du domicile

Accompagner des parents et leurs enfants, à leur domicile, en leur apportant aide, conseils et soutien pour surmonter les difficultés passagères ou chroniques qu'ils rencontrent.

SIEMO

Service d'interventions éducatives en milieu ouvert

Ce service a pour objectif d'assurer la protection des mineurs et jeunes majeurs par un accompagnement éducatif au domicile des familles.

En sollicitant les compétences et les ressources familiales, dans une perspective d'évolution et de changement, l'intervention socio-éducative se propose d'amener chacun à retrouver sa place dans la famille et ainsi à faire cesser le danger. Il fait suite à une décision du juge des enfants.



Objectifs

Aider les parents à assurer la protection de leur enfant et à répondre à leurs besoins

Permettre aux enfants de vivre et de grandir en sécurité dans leur milieu familial



Public

Enfants et familles
Jeunes majeurs



Intervention

Département d'Indre-et-Loire
Territoires Centre et Nord-Ouest

SIE

Service d'investigation éducative

Ce service exerce des mesures judiciaires d'investigation éducative (MJIE). Sur décision du juge des enfants, les professionnels évaluent la situation de l'enfant dans son environnement, le ou les danger(s) encouru(s) et proposent toute mesure de protection nécessaire à l'intérêt de l'enfant.



Objectifs

Recueillir des informations sur la personnalité et les conditions de vie de l'enfant, l'existence d'un danger

Évaluer la capacité des parents à porter attention aux difficultés de leur enfant

Élaborer des propositions de réponses éducatives et de protection, si cela apparaît nécessaire



Public

Mineurs de 0 à 18 ans



Intervention

Département d'Indre-et-Loire

270

mesures d'AEMO

222

mesures d'AEMO
renforcée

Le service fonctionne toute l'année

330

actes MJIE



83

SAPED

Service d'accompagnement de placements éducatifs à domicile

Ce service répond à un dispositif de placement éducatif à domicile (PEAD), une mesure de placement d'un enfant dans le cadre d'un accueil provisoire (décision administrative – aide sociale à l'enfance) ou d'un jugement en assistance éducative (décision judiciaire – juge des enfants), autorisant la mise en œuvre de l'hébergement de l'enfant au domicile, pouvant aller jusqu'à un rythme quotidien.

accompagnements

PEAD



Objectifs

Assurer la sécurité et la protection de l'enfant

Aider les familles à développer leurs compétences auprès de l'enfant dans sa vie quotidienne



Intervention

Département d'Indre-et-Loire
Territoire Centre

Le service fonctionne toute l'année

SRP

Service de réparation pénale

Ce service exerce des mesures de réparation pénale (REPEER). Sur décision du juge, la réparation pénale prononcée à l'égard d'un mineur auteur d'une infraction pénale permet, par des activités et/ou des réparations auprès de la victime ou la collectivité, de mettre le jeune à l'épreuve tout en l'aidant prendre conscience de son acte.



Public

Mineur de 13 à 17 ans révolus au moment des faits



Intervention

Département d'Indre-et-Loire



Objectifs

Favoriser un processus de responsabilisation qui reconnaît le mineur comme sujet de droit et comme acteur social

Aider à comprendre la portée de l'acte et à prendre conscience de l'existence d'une loi pénale

Prendre en compte la victime et réparer le préjudice commis

Donner au mineur l'occasion de se réinscrire dans le corps social par l'exécution d'activités réparatrices

Restaurer les liens positifs avec la collectivité

Le service fonctionne toute l'année

200

mesures





PARTENARIAT

Dispositif relais

Ce dispositif est une structure mise en place en partenariat avec l'Inspection académique, le Conseil départemental, la Protection judiciaire de la jeunesse et les collectivités territoriales. Il est destiné aux jeunes pris dans un processus de rejet de l'institution scolaire et qui ont perdu les règles de base qui organisaient leur présence et leur activité au collège.

4 sessions de 6 à 10 semaines



Objectifs

Intégrer durablement les élèves dans un parcours de formation générale, technologique ou professionnelle

Engager simultanément les jeunes dans un parcours de resocialisation



Capacité d'accueil

8 à 10 élèves



Intervention

Département d'Indre-et-Loire

Accueil en structure

Pour la sécurité de l'enfant ou de l'adolescent le juge des enfants peut décider de l'éloigner de son cadre familial. La Sauvegarde 37 propose alors différentes modalités d'accueils et d'accompagnements adaptés à la singularité des situations.

SPF

Service de placement familial

Les enfants de 0 à 12 ans sont pris en charge par des assistants familiaux, soutenus par une équipe pluriprofessionnelle.



Objectifs

Assurer un accompagnement permanent et individualisé, dans un cadre familial sécurisé et protecteur

Construire des relations privilégiées par le partage de la vie quotidienne

Aider l'enfant à s'inscrire dans sa filiation et son histoire et favoriser l'équilibre de ses relations entre sa famille et sa famille d'accueil

Accompagner la parentalité afin de permettre le retour de l'enfant au domicile



Capacité d'accueil

8 enfants

Ouverture toute l'année

MAJE

Maison d'accueil de jeunes enfants

Les jeunes de 3 à 10 ans, présentant une altération grave de leur état somatique, psychique et de leur développement, bénéficient d'un accompagnement éducatif renforcé, sécurisant et stimulant dans une unité de vie collective spécifique.



Objectifs

Organiser un quotidien individualisé, structurant pour améliorer les capacités interactives des enfants et assurer leur bon développement

Prendre en charge les suivis de santé, la scolarité et les loisirs

Soutenir la parentalité en maintenant, développant le lien aux parents avec lesquels l'enfant ne vit pas



Capacité d'accueil

10 enfants

Ouverture toute l'année, sans interruption



MECS-UV

Maison d'enfants à caractère social-unités de vie

Pour les enfants de 11 à 16 ans, présentant une maturité psychique, affective et une autonomie en construction du fait des difficultés liées au parcours, est proposé un accompagnement éducatif permanent individualisé, dans une approche collective.



Objectifs

Assurer un suivi individualisé global de l'enfant sur le support quotidien du collectif

Soutenir la scolarité, la formation professionnelle, l'ouverture sociale et culturelle

Garantir les suivis de santé physique, psychologique

Accompagner la parentalité



Capacité d'accueil

40 enfants
4 unités de vie

Ouverture toute l'année, sans interruption

MECS-SAPPPA

Maison d'enfants à caractère social-service d'accompagnement de protection de proximité en pré-autonomie

Pour les jeunes de 16 à 18 ans et les jeunes majeurs, dont le processus d'émancipation est fragilisé par un parcours de vie complexe, un accueil en appartements éducatifs collectifs assure une attention, une disponibilité éducative permanente pour un apprentissage sécurisé d'un quotidien plus autonome.



Objectifs

Accompagner l'insertion sociale et professionnelle

Soutenir la progression de l'autonomie dans le domaine des soins, des démarches administratives

Développer l'accès aux loisirs, aux sports, à la vie sociale et la citoyenneté

Soutenir la construction d'un projet de vie pour préparer le passage à la majorité



Capacité d'accueil
50 jeunes

Ouverture toute l'année, sans interruption





SAPMN

Service d'accueil personnalisé en milieu naturel

Pour les jeunes de 16 à 21 ans, en ayant la capacité, l'accueil et l'accompagnement en appartements individuels offrent la possibilité de soutenir les processus d'autonomisation, d'insertion professionnelle et d'intégration sociale et citoyenne.



Objectifs
Soutenir le projet d'insertion sociale, professionnelle et l'intégration citoyenne

Assurer l'apprentissage et l'expérimentation de l'autonomie

Soutenir la responsabilisation dans les démarches administratives et les soins

Préparer la sortie des dispositifs de protection de l'enfance



Capacité d'accueil
46 jeunes

Ouverture toute l'année

DAEMNA

Dispositif d'accompagnement éducatif des mineurs non accompagnés

Ce dispositif a pour mission de proposer aux jeunes mineurs non accompagnés (MNA) de 16 à 18 ans, privés de la protection de leur famille sur le sol français, des modalités diversifiées et adaptées à leurs problématiques spécifiques et leurs capacités d'autonomie.



Objectifs
Héberger et accompagner dans les actes de la vie quotidienne

Soutenir l'insertion sociale et professionnelle, l'apprentissage de la citoyenneté

Assurer la réalisation des démarches administratives, le suivi de la santé, la prise en compte des traumatismes psychiques

Préparer à l'autonomie, le projet de vie pour le passage à la majorité



Capacité d'accueil
90 jeunes en appartements collectifs et individuels

Ouverture toute l'année

DiSSIP

Dispositif de soutien à la scolarité et à l'insertion professionnelle

Ce dispositif mène des actions auprès des jeunes confiés au pôle hébergement de la Sauvegarde 37. L'équipe développe et pérennise des liens de collaboration privilégiés avec tous les partenaires intervenant dans la scolarité et l'insertion des jeunes.



Objectifs

Accompagner les jeunes sur l'élaboration et la mise en œuvre de leur projet professionnel.

Construire et faire vivre un réseau d'employeurs partenaires.

Coopération avec les acteurs.

Appui technique auprès des équipes éducatives et des employeurs.

Piloter et organiser le partenariat.

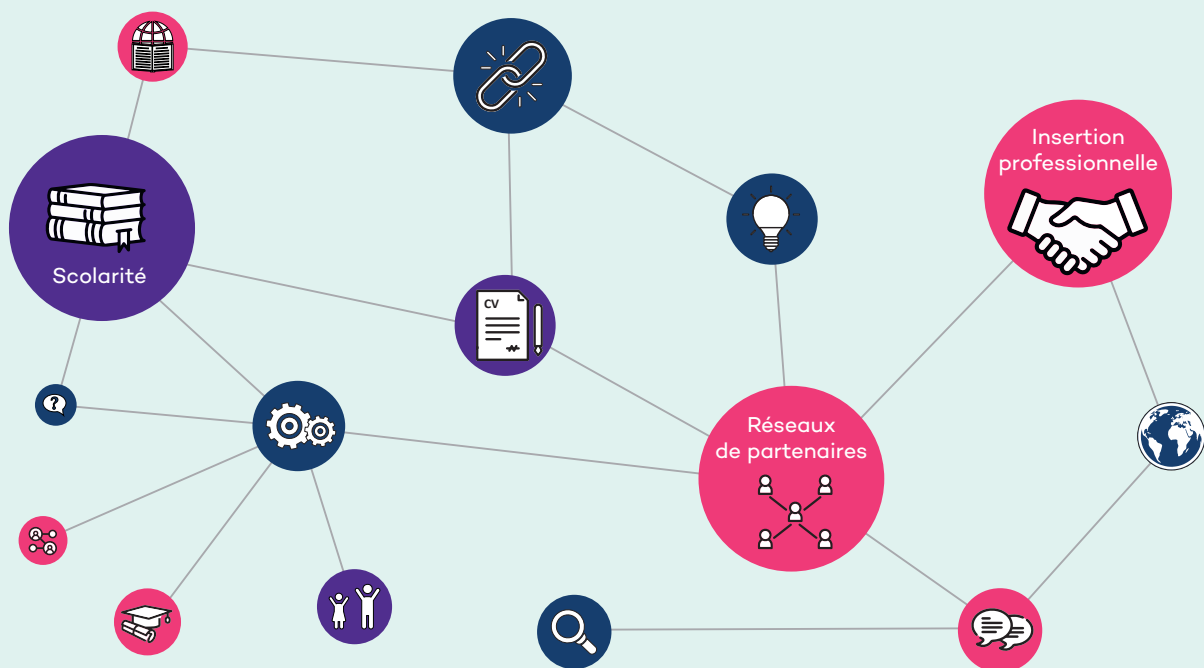


Public

Mineurs de 0 à 18 ans.

Les enfants bénéficient de cet accompagnement selon leurs besoins.

Ouverture toute l'année



1 350

enfants
accompagnés
chaque année

79

ans
d'existence

270

salariés

40

bénévoles

9

établissements
et services

355 475

**journées d'accueil
et / ou d'accompagnements**
réalisées par an



Sauvegarde de l'Enfance d'Indre et Loire

4, avenue Marcel Dassault - 37200 Tours
02 47 71 15 95
direction.generale@sauvegarde37.fr

www.sauvegarde37.fr



Sauvegarde37



flashez-moi